

REMONT MIESZKANIA PRZY UL.KOSZALIŃSKIEJ 4-4

Lp.	Podstawa	Opis i wyliczenia	j.m.	Poszcz	Razem
1					
1	KNNR 3 d.1 0801-07	Zerwanie posadzek z tworzyw sztucznych 5.30*3.29+3.0*2.23+2.97*1.48	m ² m ²	 28.523	 28.523
				RAZEM	28.520
2	KNR 4-01 d.1 0820-03	Przybicie do podłóg płyt wiórowych 28.52	m ² m ²	 28.520	 28.520
				RAZEM	28.520
3	KNR 4-01 d.1 0429-06	Rozebranie płyt podłogowych 8.47	m ² m ²	 8.470	 8.470
				RAZEM	8.470
4	KNNR 2 d.1 1206-02	Posadzki z wykładzin z tworzyw sztucznych rulonowych bez warstwy izolacyjnej typu Gamrat, gr. min 2.0mm, grubość warstwy ścieralnej min 0.30 mm, klasa ścierności T, wgniecenie resztkowe-max 0.2 mm, odporność na oddziaływanie krzesła na rolkach. 28.52	m ² m ²	 28.520	 28.520
				RAZEM	28.520
5	KNNR 2 d.1 1206-04	Listwy do posadzek przyścienne z polichlorku winylu klejone (5.30+3.29)*2+(3.0+2.23)*2+(2.97+1.48)*2	m m	 36.540	 36.540
				RAZEM	36.540
6	KNNR 3 d.1 0702-06	Wykucie z muru i wstawienie nowych drzwi zewnętrznych o konstrukcji wzmocnionej, wyposażone w zamek wielozastawkowy i numer mieszkania. 0.9*2.0	m ² m ²	 1.800	 1.800
				RAZEM	1.800
7	KNNR 3 d.1 0702-05	Wykucie z muru i wstawienie nowych drzwi płytowych, z drewnianą ramą konstrukcyjną, wypełnione ramą stabilizacyjną. 0.8*2.0*3	m ² m ²	 4.800	 4.800
				RAZEM	4.800
8	KNNR 3 d.1 0601-01	Odbicie tynków z zaprawy wapiennej lub cem.-wapiennej na ścianach, filarach, pilastrach 10.0	m ² m ²	 10.000	 10.000
				RAZEM	10.000
9	KNNR 3 d.1 0603-01	Tynki wewn.zwykłe kat. III wykonyw. ręcznie na ścianach i słupach bez osiatkowania 10.0	m ² m ²	 10.000	 10.000
				RAZEM	10.000
10	KNNR 2 d.1 1209-01	Posadzki jedno i wielobarwne z płytek z kamieni sztucznych o wym. 20x20 cm układane metodą regularną na zaprawie klejowej gr. 3 mm, płytki z gresu porcelanowego, odporność na ścieranie min. IV kl., antypoślizgowe. 1.56*1.88	m ² m ²	 2.933	 2.933
				RAZEM	2.933
11	KNNR 2 d.1 1209-05	Cokołki z kształtek z kamieni sztucznych układanych na zaprawie klejowej (1.88+1.56)*2	m m	 6.880	 6.880
				RAZEM	6.880
12	KNNR 3 d.1 0605-04	Dwukrotne malowanie tynków wewnętrznych ścian i sufitów farbą emulsyjną z przygotowaniem powierzchni (36.54+6.88)*2*2.70+30.71	m ² m ²	 265.178	 265.178
				RAZEM	265.178
13	KNR 4-01 d.1 0354-13	Wykucie z muru krater wentylacyjnych, drzwiczek 2.0	szt. szt.	 2.000	 2.000
				RAZEM	2.000
14	KNR 4-01 d.1 0322-02	Obsadzenie krater wentylacyjnych w ścianach z cegieł 2.0	szt. szt.	 2.000	 2.000
				RAZEM	2.000
15	KNR 4-01 d.1 1212-28	Dwukrotne malowanie farbą olejną rur wodociągowych i gazowych o średnicy do 50 mm 14.0	m m	 14.000	 14.000
				RAZEM	14.000
16	KNR 4-01 d.1 1212-40	Dwukrotne malowanie farbą olejną rur kanalizacyjnych zeliwnych 2.50	m m	 2.500	 2.500
				RAZEM	2.500
17	KNR 4-01 d.1 1209-07	Jednokrotne malowanie farbą olejną uprzednio malowanej stolarki drzwiowej, ścianek i szafek o powierzchni do 1.0 m ²	m ²		

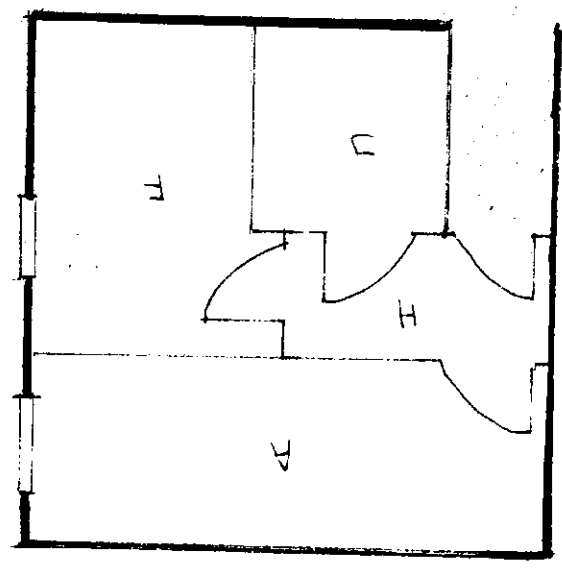
REMONT MIESZKANIA PRZY UL.KOSZALIŃSKIEJ 4-4

Lp.	Podstawa	Opis i wyliczenia	j.m.	Poszcz	Razem
		4.50	m ²	4.500	
				RAZEM	4.500
18	KNR 4-01 d.1 1209-14	Dwukrotne malowanie farbą olejną podokienników i innych elementów o powierzchni do 0.75 m ² 2.0	szt. szt.	2.000	
				RAZEM	2.000
19	KNNR 8 d.1 0113-05	Wymiana podejścia dopływowego pod płuczki o połączeniu elastycznym 1.0	szt. szt.	1.000	
				RAZEM	1.000
20	KNNR 8 d.1 0208-07	Wymiana podejścia odpływowego z PCW o śr.110 mm z uszczelnieniem pierścieniem gumowym na ścianie 1.0	szt. szt.	1.000	
				RAZEM	1.000
21	KNNR 8 d.1 0218-02	Wymiana ustępu z miską porcelanową i płuczką z PCW "dolnopłuk" 1.0	kpl. kpl.	1.000	
				RAZEM	1.000
22	KNNR 8 d.1 0217-02	Wymiana wanny stalowej bez obudowy 1.0	kpl. kpl.	1.000	
				RAZEM	1.000
23	KNNR 8 d.1 0215-04	Wymiana zlewozmywaka z blachy emaliowanego bez wsporników 1.0	szt. szt.	1.000	
				RAZEM	1.000
24	KNR 4-02 d.1 0220-05	Wymiana elementów zestawu umywalkowego - syfon z tworzywa 1.0	szt. szt.	1.000	
				RAZEM	1.000
25	KNNR 8 d.1 0118-04	Wymiana baterii umywalkowej lub zmywakowej ściennej o śr.15 mm, z głowicą ceramiczną. 1.0	szt. szt.	1.000	
				RAZEM	1.000
26	KNNR 8 d.1 0118-08	Wymiana baterii wannowej ściennej z natryskiem wężowym 1	szt. szt.	1.000	
				RAZEM	1.000
27	KNNR 8 d.1 0208-05	Wymiana podejścia odpływowego z PCW o śr.50 mm z uszczelnieniem pierścieniem gumowym na ścianie 1.0	szt. szt.	1.000	
				RAZEM	1.000
28	KNNR 8 d.1 0113-01	Wymiana podejścia dopływowego pod zawory czerpalne, baterie o śr.15 mm 3.0	szt. szt.	3.000	
				RAZEM	3.000
29	KNNR 4 d.1 0122-05	Dotatki za wykonanie obustronnych podejść do wodomierzy skrzydełkowych mieszkaniowych o śr. nominalnej 15 mm w rurociągach stalowych 1.0	kpl. kpl.	1.000	
				RAZEM	1.000
30	KNNR 4 d.1 0140-01	Wodomierze skrzydełkowe domowe o śr. nominalnej 15 mm 1.0	kpl. kpl.	1.000	
				RAZEM	1.000
31	KNNR 4 d.1 0111-01	Rurociągi z tworzyw sztucznych (PP, PE, PB) o śr. zewnętrznej 20 mm o połączeniach zgrzewanych, na ścianach w budynkach mieszkalnych 10.0	m m	10.000	
				RAZEM	10.000
32	kalk. włas- d.1 na	Podłączenie wanny "na sztywno", regulacja i oczyszczenie okien, montaż nawiewników higrosterowanych-2szt.likwidacja pawlacza 1	kpl. kpl.	1.000	
				RAZEM	1.000
33	Kalkulacja d.1 własna	Opinia kominiarska stwierdzająca prawidłowość podłączenia i funkcjonowania urządzeń oraz drożność kanałów spaliniowych i wentylacyjnych, 1	mieszk. mieszk.	1.000	
				RAZEM	1.000

REMONT MIESZKANIA PRZY UL.KOSZALIŃSKIEJ 4-4

Lp.	Podstawa	Opis i wyliczenia	j.m.	Poszcz	Razem
34	kalk. włas- d.1:na	Wymiana instalacji elektrycznej w całym mieszkaniu (wg. załącznika A) ,aż do urządzenia pomiarowego.Zakres prac: wykucie bruzd, przebiecie otworów, wymiana przewodów, zatynkowanie, wymiana puszek, osprzętu, montaż wyłącznika przeciwporażeniowego, wym. tabl. rozdz., wym. tabl. licznikowej, montaż wyłączników typu S, przygotowanie podłoża pod oprawy oświetleniowe. Badania i pomiary skuteczności zerowania, sprawdzenie i pomiar obwodów, protokoły. Wydzielić osobne obwody dla kuchni i łazienki.	kpl.		
		1	kpl.	1.000	
				RAZEM	1.000
35	KNNR 8 d.1 0313-03	Wymiana kuchni gazowej 4-palnikowej z piekarnikiem elektrycznym:(połączenie na "sztywno")	szt		
		1	szt	1.000	
				RAZEM	1.000
36	KNNR 4 d.1 0307-01	Próba instalacji gazowej na ciśnienie dla wykonawcy i dostawcy gazu za gazomierzem w budynkach mieszkalnych	lokal.		
		1	lokal.	1.000	
				RAZEM	1.000
37	KNNR 8 d.1 0313-04	Wymiana pieca gazowego wieloczerpalnego wyposażonego w czujnik zaniku ciągu kominowego	szt		
		1	szt	1.000	
				RAZEM	1.000
38	kalk. włas- d.1:na	Montaż grzejnika elektrycznego w łazience i kuchni.	kpl		
		1	kpl	1.000	
				RAZEM	1.000
39	KNR 4-01 d.1 0108-11	Wywiezienie gruzu spryzmowanego samochodami samowładowczymi na odległość do 1 km	m ³		
		2.0	m ³	2.000	
				RAZEM	2.000
40	KNR 4-01 d.1 0108-20	Wywiezienie samochodami samowładowczymi gruzu z rozbieranых konstrukcji - za każdy następny 1 km Krotność-14	m ³		
		2.00	m ³	2.000	
				RAZEM	2.000
41	kalk. włas- d.1 na	Utylizacja gruzu	m ³		
		2.00	m ³	2.000	
				RAZEM	2.000

DZIAŁ EKSPLOATACJI BUDYNKÓW NR 5
Inspektor ds. Technicznych
Zdzisław Dobies



Sala lokalu mieszkalnego
przy ul. Kaszubska 4/4

ZAŁĄCZNIK A

6. Instalacja elektryczna

- a) zasilanie lokalu mieszkalnego należy wykonać przewodami izolowanymi typu 3xDY 4mm² wciąganyymi do rur izolacyjnych ϕ 23 lub kabelkiem typu YDY ϕ 3x4 mm² układanymi bezpośrednio w bruździe. Linia ta winna być wykonana na odcinkach:
- tablica bezpiecznikowa piętrowa do tablicy licznikowej,
 - tablica licznikowa do tablicy obwodowej mieszkania.
- b) instalacja elektryczna oświetleniowa należy wykonać przewodami wtynkowymi typu DYt 3x1,5 mm² układanymi bezpośrednio w tynku.
Osprzęt - wyłączniki melaminowe podtynkowe.
- c) instalacja elektryczna gniazd wtyczkowych należy wykonać przewodami wtynkowymi typu DYt 3x2,5 mm² układanymi bezpośrednio w tynku.
Osprzęt - gniazda wtyczkowe melaminowe, podtynkowe z bolcem uziemiającym.
- d) ochrona przeciwporażeniowa. W tablicy obwodowej mieszkania zabudować wyłącznik ochronny różnicowo - prądowy jednofazowy 25/0,03A.

3. Wymagana minimalna liczba gniazd wtyczkowych i wypustów oświetleniowych w mieszkaniu (budynku dzielnym)

Rodzaj zasilanego odbiornika	Minimalna (niezbędna) liczba		
	gniazd wtyczkowych ¹⁾	wypustów oświetlenia	gniazd wtyczkowych lub wypustów dla odbiorników o mocy 2 kW i większej
Pokoje i sypialnie			
gniazda wtyczkowe ²⁾ , oświetlenie przy powierzchni pomieszczenia:			
- do 8 m ²	2	1	
- od 8 do 12 m ²	3	1	
- od 12 do 20 m ²	4	1	
- powyżej 20 m ²	5	2	
Kuchnia, nisza kuchenna			
gniazda wtyczkowe, oświetlenie			
- w niszy kuchennej	3	2 ³⁾	
- w kuchni	5	2 ³⁾	
wywietrznik / pochłaniacz oparów		1 ⁴⁾	
kuchnia elektryczna			1
lodówka / zamrażarka	1		
zmywarka naczyń			1
ogrzewacz wody			1 ⁵⁾
Łazienka			
gniazda wtyczkowe, oświetlenie	2 ⁶⁾	2 ⁷⁾	
wywietrzniki		1 ^{4), 8)}	
pralka ⁹⁾			1 ¹⁰⁾
grzejnik elektryczny	1		
ogrzewacz wody			1 ⁵⁾
Ubikacja			
gniazda wtyczkowe, oświetlenie	1 ¹¹⁾	1	
wywietrznik		1 ^{4), 8)}	
Pralnia, pomieszczenie gospodarcze			
gniazda wtyczkowe, oświetlenie	3	1 ³⁾	
wywietrznik		1 ⁴⁾	
pralka ⁹⁾			1 ¹²⁾
suszarka prania			1 ¹²⁾
prasownia			1